

# San Sebastián

*Capital cultural y  
turística del País Vasco*





# abba San Sebastián hotel

---

01 Ubicación

---

02 Hotel

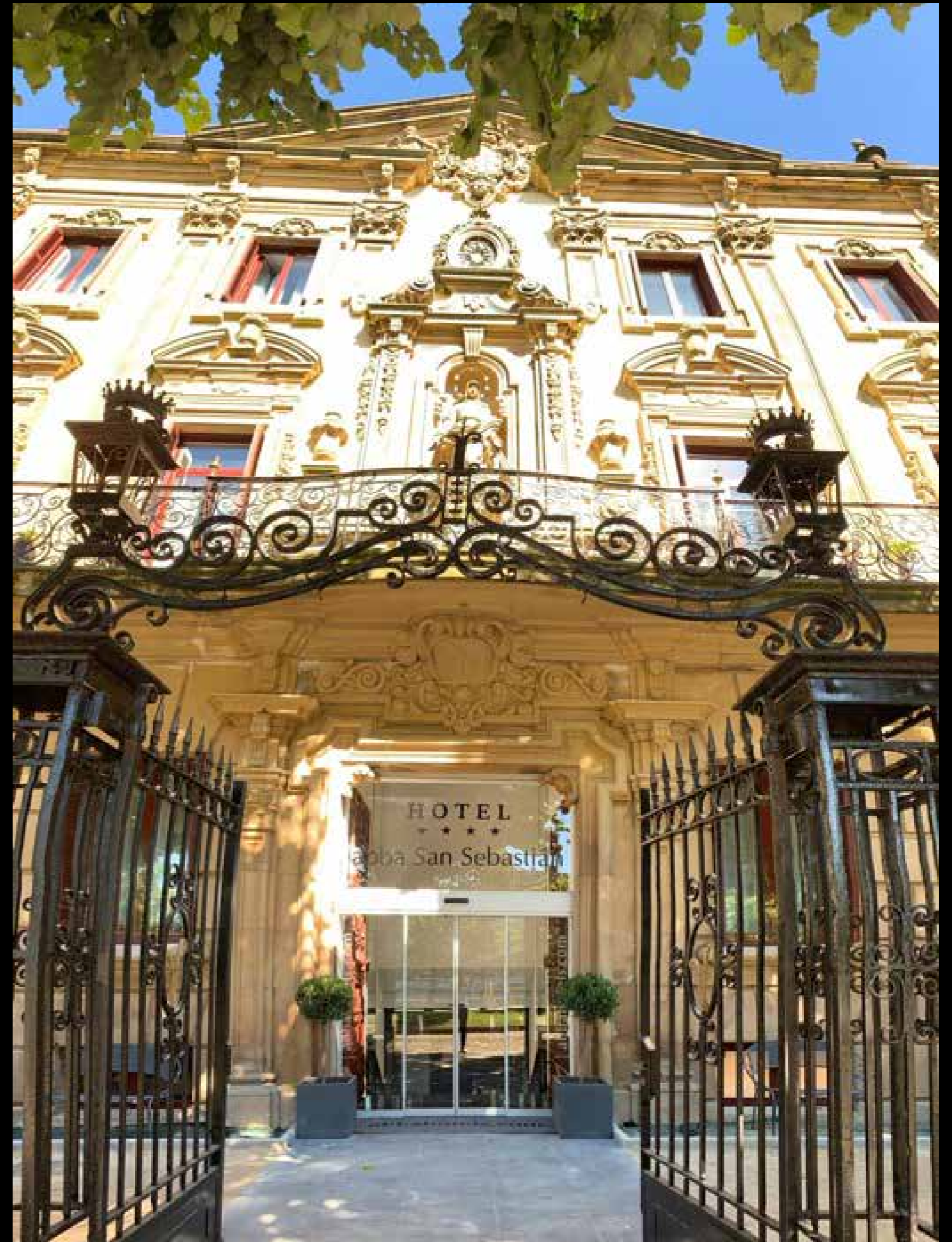
---

03 Habitaciones

---

04 Servicios

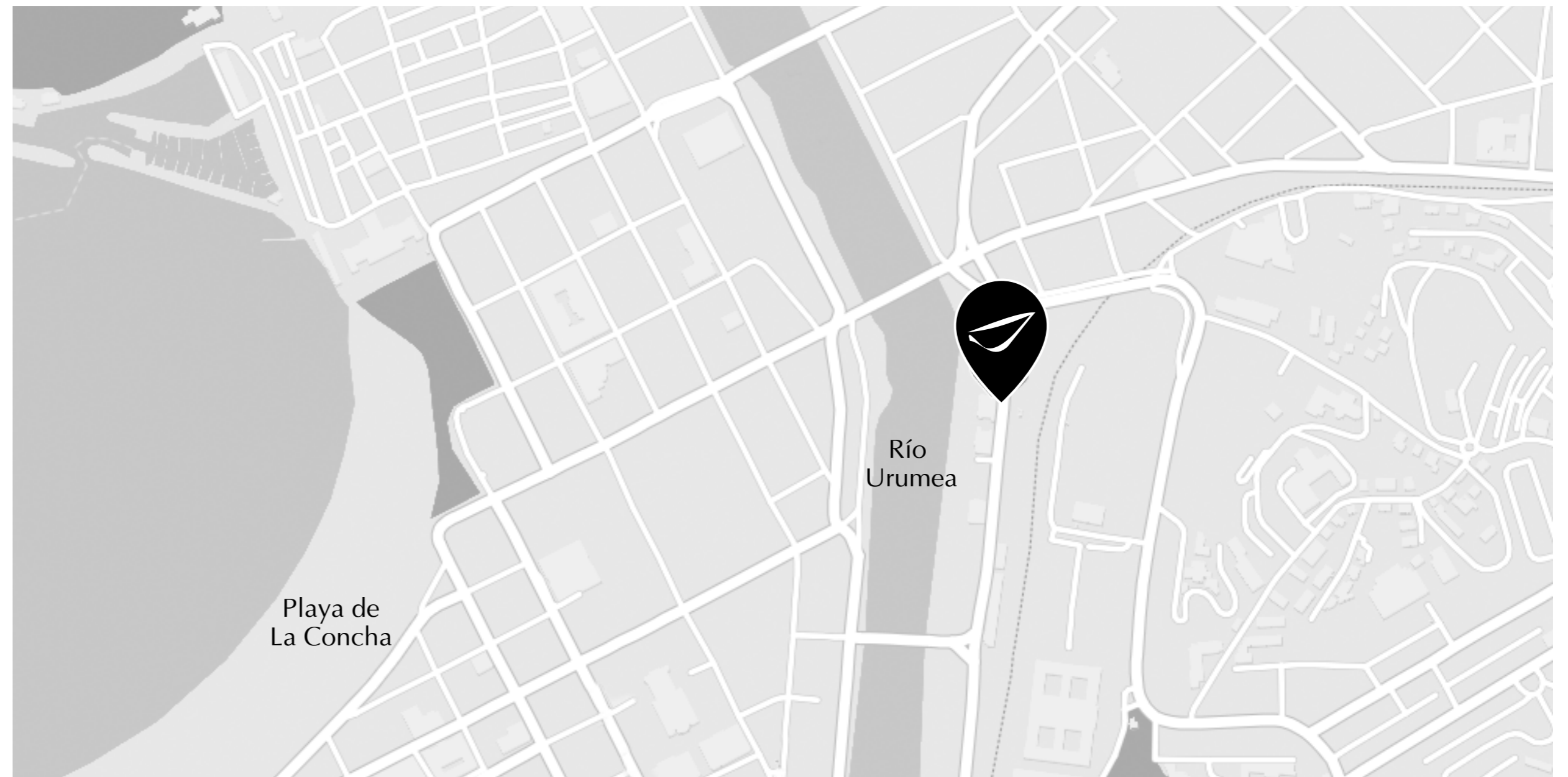
---



01

# Ubicación

Frente al Río Urumea, en el Paseo de Francia, la avenida más elegante de San Sebastián.



abba San Sebastián hotel es un hotel boutique, único en Donostia, ubicado en un antiguo y hermoso palacio, frente al Río Urumea, en el Paseo de Francia, una de las **avenidas más elegantes de San Sebastián**, catalogada como espacio protegido por el ayuntamiento. Este paseo verde y romántico discurre, en todo su largo, paralelo al Río Urumea y entre los puentes de María Cristina y Santa Catalina.

Pasear por la avenida, a pie o en bicicleta por el carril bici, entre palmeras, tilos y gran variedad de arboledas, mientras se contempla el río, casi en su desembocadura en el Cantábrico, resulta un auténtico placer. Es frecuente ver traineras navegando por el río.

Es un emplazamiento muy apacible y tranquilo, sin embargo, está **a tan solo 5 minutos andando del centro** y el bullicio de la ciudad, del barrio de Gros, la Parte Vieja, Amara y el Palacio de Congresos del Kursaal.

El hotel se encuentra a 9 minutos de la Catedral del Buen Pastor de San Sebastián, y **a menos de 900 metros de la famosa Playa de La Concha**. Desde el hotel también se accede fácilmente a la Playa de la Zurriola, al Teatro Victoria Eugenia y a otros lugares de interés. El Aeropuerto de San Sebastián (EAS) está situado a 21 km del abba San Sebastián hotel.



02

# Hotel

El edificio en el que se erige el abba San Sebastián hotel es el antiguo Palacio de Vastameroli, construido en 1937 y diseñado por el arquitecto Eduardo Lagarde.

Se trata de una Casa Palacio de estilo neobarroco, de cuatro plantas, rodeada de jardines y con una majestuosa fachada de aire monumental, con pilastras, frontón, escudo de armas y bellos ornamentos de arenisca, y con unas magníficas **vistas al Río Urumea y al centro de la ciudad.**

En la reconversión del edificio, la fachada se conservó en su aspecto original y el interior se renovó íntegramente con materiales nobles y mobiliario de gran calidad y confort, creando una elegante y sofisticada fusión de **clasicismo, contemporaneidad y funcionalidad**, lo cual le imprime carácter, singularidad y belleza.

En la planta baja se ubican las zonas comunes: la recepción, la sala de lectura, el salón de desayunos, el Lounge Bar y un acogedor patio inglés al aire libre. En las tres plantas superiores se disponen 44 fabulosas habitaciones de diferentes tamaños y categorías, cuyo elemento común son el color blanco y el azul mar, emulando los colores representativos de la ciudad.

La joya de la corona se encuentra en la azotea, **abba The Roof Terrace**, una terraza panorámica con solárium y hamacas, donde tomar unas copas disfrutando de unas vistas inigualables.

El hotel está registrado dentro de la plataforma Basque Luxury que agrupa las experiencias más exclusivas del País Vasco.





03

# Habitaciones

Las 44 habitaciones del abba San Sebastián hotel están equipadas con mobiliario y textiles de alta calidad y dotadas de los últimos avances tecnológicos: aire acondicionado, Wi-Fi de alta velocidad gratuito, minibar, Smart TV 4K, escritorio, hervidor de agua, cafetera Nespresso, caja fuerte, amenities, secador de pelo, espejo de aumento y otras muchas comodidades para que los huéspedes puedan disfrutar de una estancia confortable y placentera.

## TIPOLOGÍA

Basic Tiny

Cosy

Boutique

Superior Corner

Superior Corner Terraza





# Basic Tiny

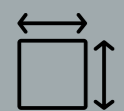
## *Capacidad para 1-2 personas*

La Basic Tiny es una habitación clara, luminosa, tranquila y acogedora. Diseñada para alojar, preferiblemente a 1 persona, o a 2 personas en una estancia corta. Está totalmente equipada con todos los servicios: aire acondicionado, Wi-Fi de alta velocidad, minibar, Smart TV 4K, escritorio, tetera, cafetera Nespresso, caja fuerte, amenities, secador de pelo, espejo de aumento y otros.

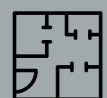
Alojarse en una Basic Tiny tiene la ventaja de poder disfrutar de un alojamiento económico en uno de los edificios de estilo barroco más bellos y emblemáticos de la ciudad.



1/2 personas



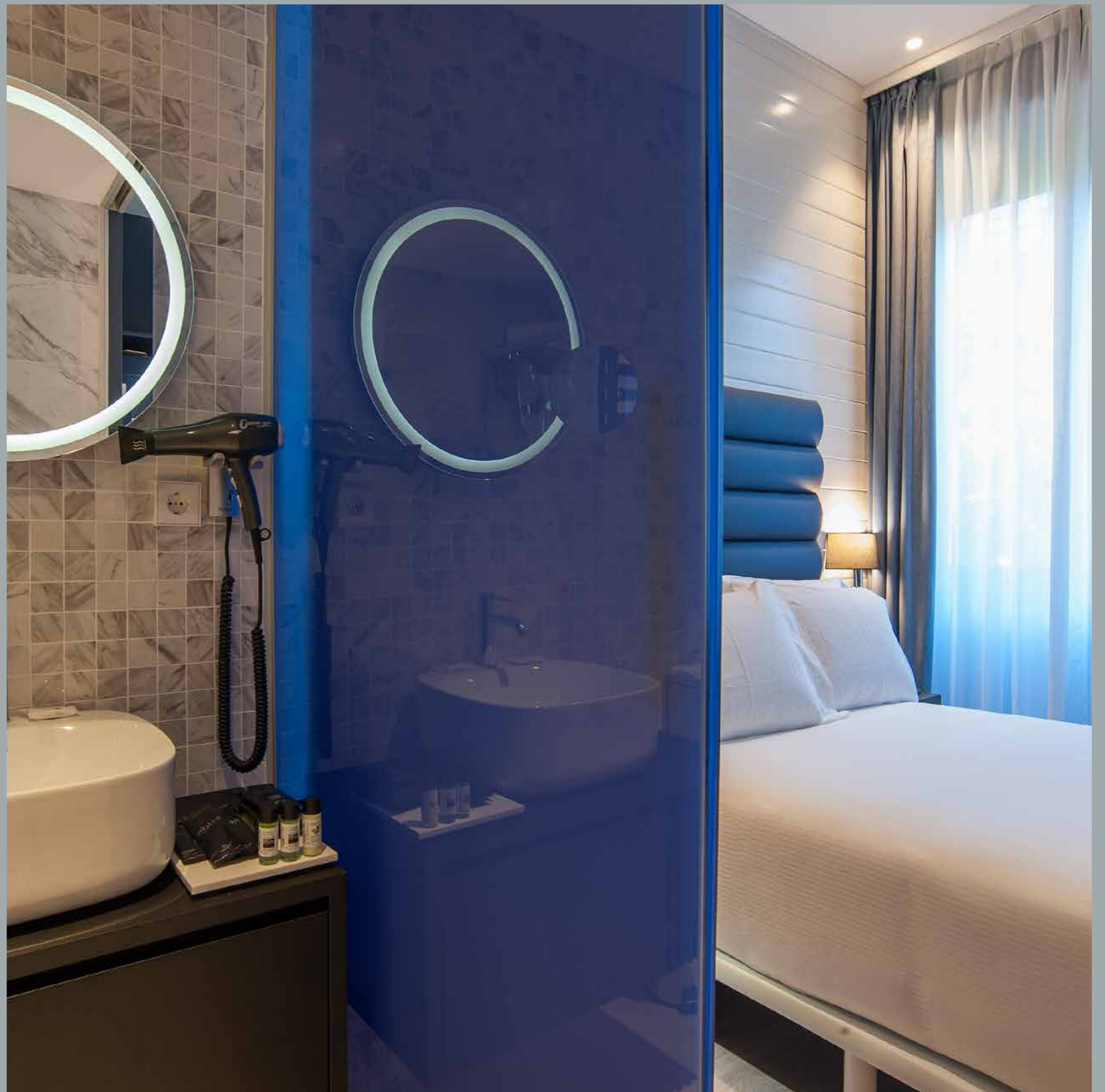
16 m<sup>2</sup>



### **Dormitorio**

Una cama de 1,60 m x 2 m.

---





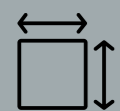
# Cosy

## Capacidad para 1-2 personas

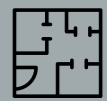
La habitación abba Cosy es perfecta para personas que viajan solas, para parejas que precisan un alojamiento de corta duración o para una escapada de fin de semana. El tamaño de la habitación es reducido, pero disfruta del mismo equipamiento, comodidades y confort que el resto de las habitaciones del hotel: aire acondicionado, Wi-Fi de alta velocidad, minibar, Smart TV 4K, escritorio, tetera, cafetera Nespresso, caja fuerte, amenities, secador de pelo, espejo de aumento y otros.



1/2 personas

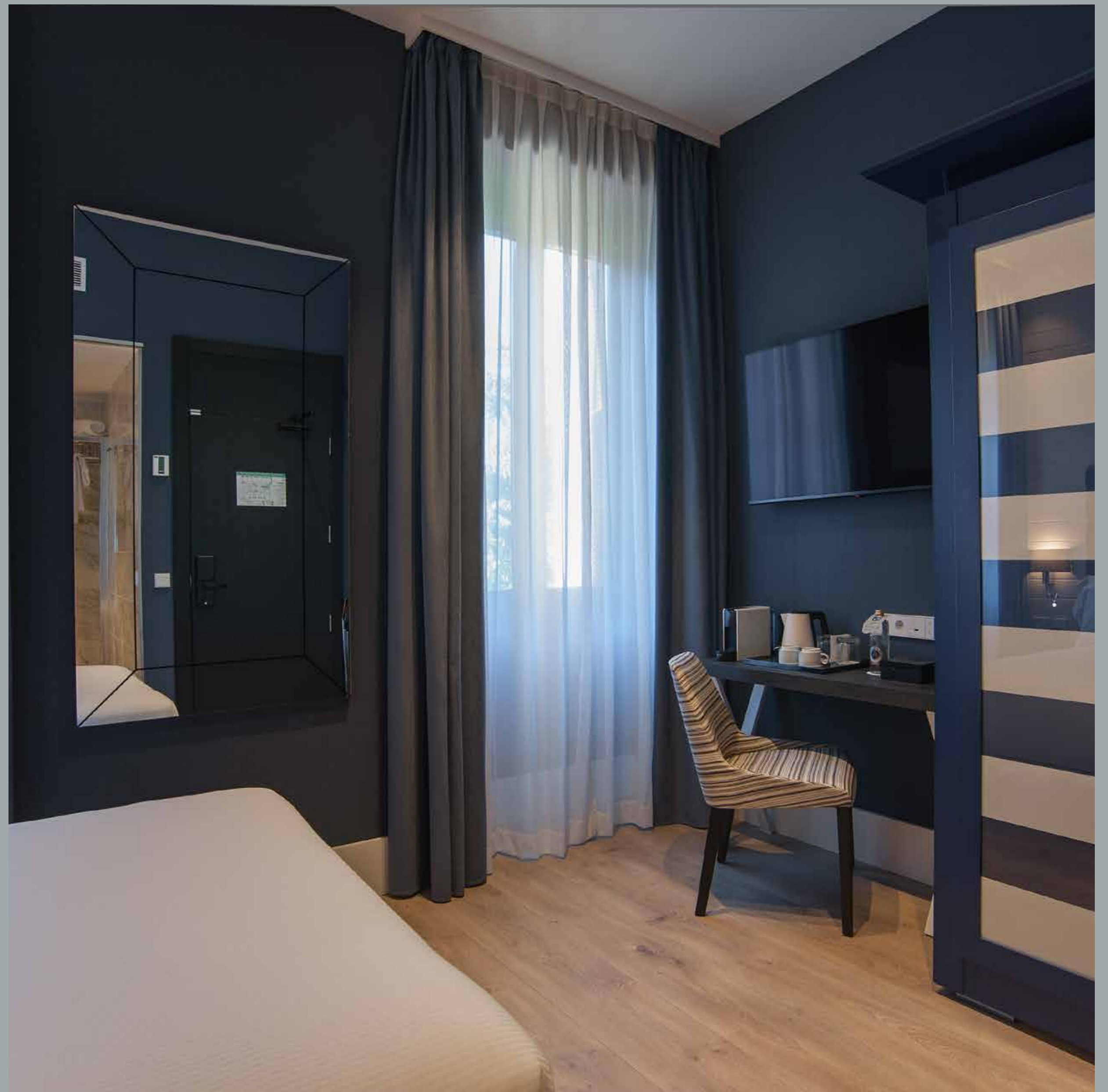


17 m<sup>2</sup>



### Dormitorio

Una cama de 1,80 m x 2 m.



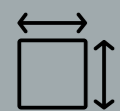
# Boutique

## *Capacidad para 1-2 personas*

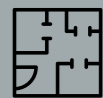
La abba Boutique es una habitación estándar para alojar a una o dos personas. Es moderna y lujosa, diseñada para transmitir una atmósfera de relax y bienestar a sus huéspedes. Dotada de todo el equipamiento necesario para ofrecer a sus usuarios una estancia confortable y placentera: aire acondicionado, Wi-Fi de alta velocidad, minibar, Smart TV 4K, escritorio, tetera, cafetera Nespresso, caja fuerte, amenities, secador de pelo, espejo de aumento y otros.



1/2 personas



19 m<sup>2</sup>



### **Dormitorio**

Una cama de 2 m x 2 m  
o dos camas individuales de 1,05 m x 2 m





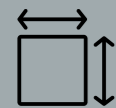
# Superior Corner

## *Capacidad para 1-3 personas*

Las habitaciones Superior Corner están situadas en las esquinas del Palacio. Son espaciosas, elegantes y muy luminosas. Disponen de agradables vistas y están dotadas de todos los servicios para que sus huéspedes disfruten de una estancia relajante y confortable: aire acondicionado, Wi-Fi de alta velocidad, minibar, Smart TV 4K, escritorio, tetera, cafetera Nespresso, caja fuerte, amenities, secador de pelo, espejo de aumento y otros.



1/3 personas



24 m<sup>2</sup>



### **Dormitorio**

Una cama de 2 m x 2 m  
o dos camas individuales de 1,05 m x 2 m

---





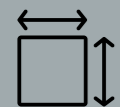
# Superior Corner Terraza

## *Capacidad para 1-3 personas*

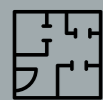
Las Superior Corner Terraza son habitaciones de categoría superior, las más exclusivas del hotel. Están situadas en las esquinas del Palacio, son más espaciaosas, elegantes y luminosas, y disponen de terraza privada con vistas. Ofrecen a sus huéspedes todo tipo de equipamiento y comodidades: aire acondicionado, Wi-Fi de alta velocidad, minibar, Smart TV 4K, escritorio, tetera, cafetera Nespresso, caja fuerte, amenities, secador de pelo, espejo de aumento y otros.



1/3 personas



24 + 12 m<sup>2</sup>



### **Dormitorio**

Una cama de 2 m x 2 m  
o dos camas individuales de 1,05 m x 2 m





04

# Servicios

Una estancia cómoda, agradable y a medida.



**Recepción 24 horas**  
Con personal multilingüe



**Wi-Fi premium gratuito**  
Navega sin límites



**Parking en inmediaciones del hotel**  
Sujeto a disponibilidad



**Solárium y hamacas**  
Abierto la temporada de verano



**Servicio de lavandería y tintorería**  
Nosotros nos encargamos de tus prendas



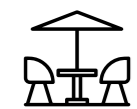
**Gimnasio**  
Abierto todo el año, ideal para desconectar mientras te pones en forma cuerpo y mente



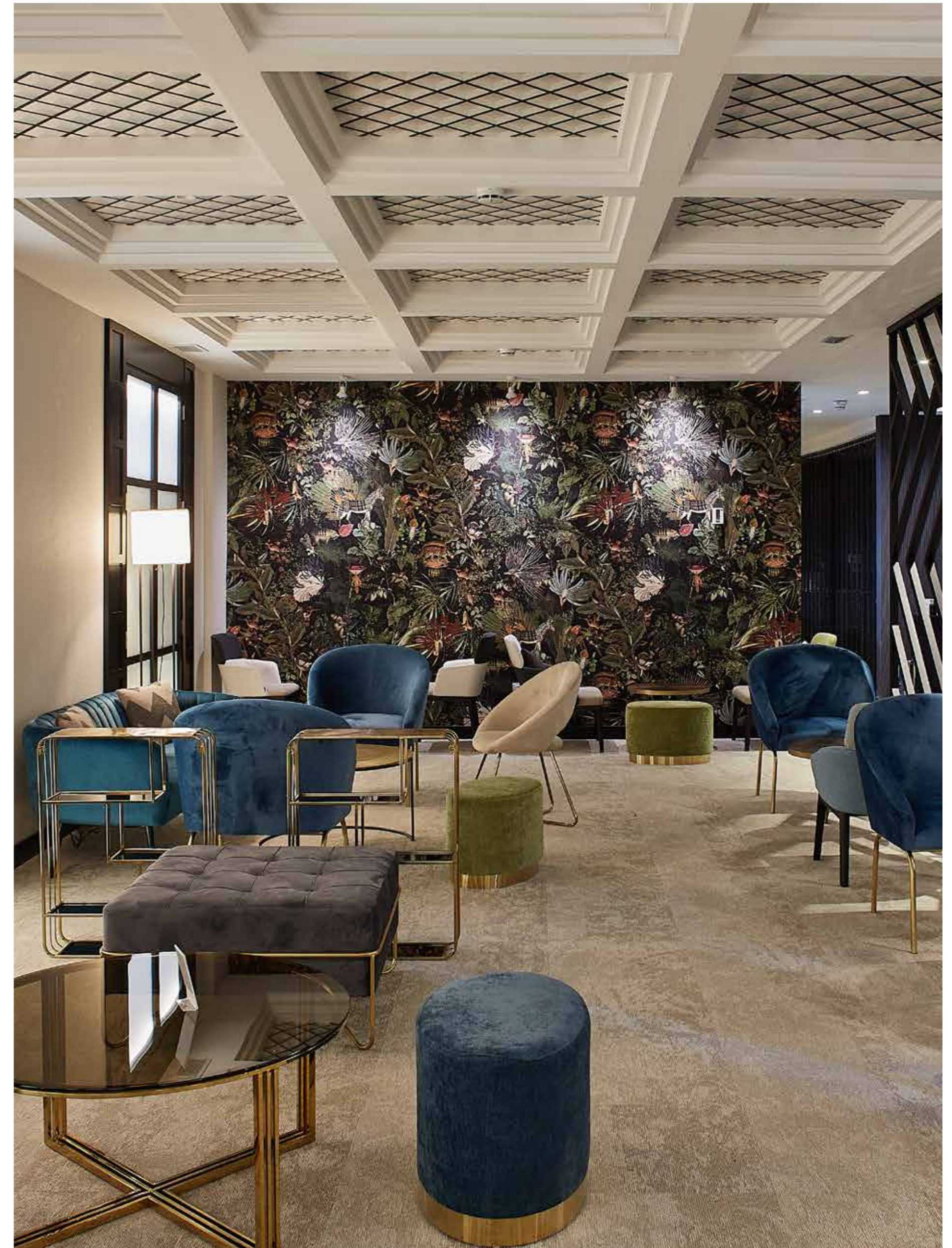
**Servicio de habitaciones**



**Accesibilidad en silla de ruedas**  
Espacio libre de barreras arquitectónicas



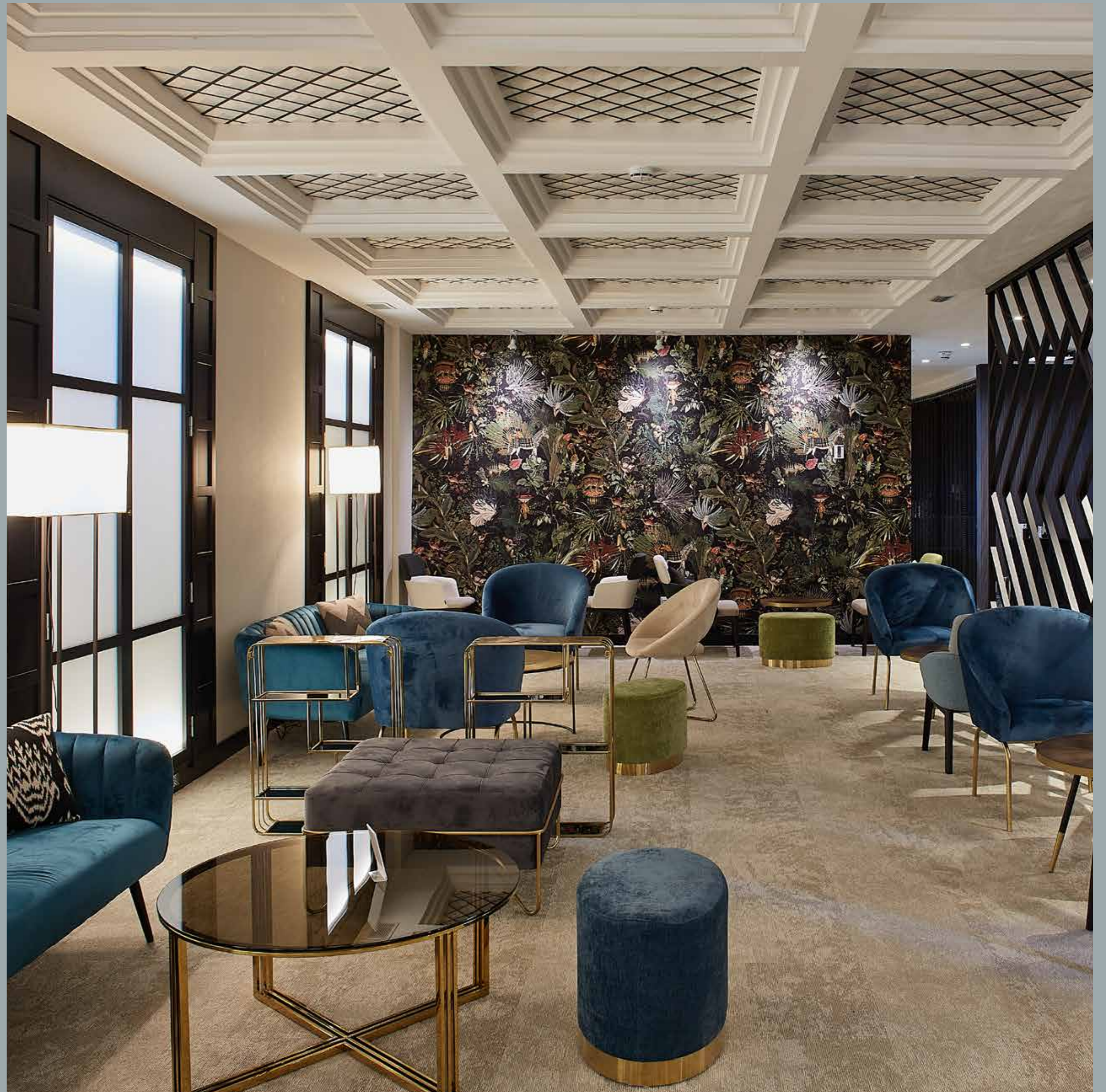
**Roof top**





# Salón de reuniones

El hotel dispone de una sala para la celebración de pequeñas reuniones de empresa o familiares, de 15m<sup>2</sup> y 3m de altura.





# Gastronomía

## **Desayuno Buffet**

Un buffet de desayuno completo y variado con productos de máxima calidad típicos de la dieta mediterránea: aceite puro de oliva de distintas regiones, diferentes tipos de pan, los mejores ibéricos nacionales, frutas de temporada, cereales y el rincón dietético.

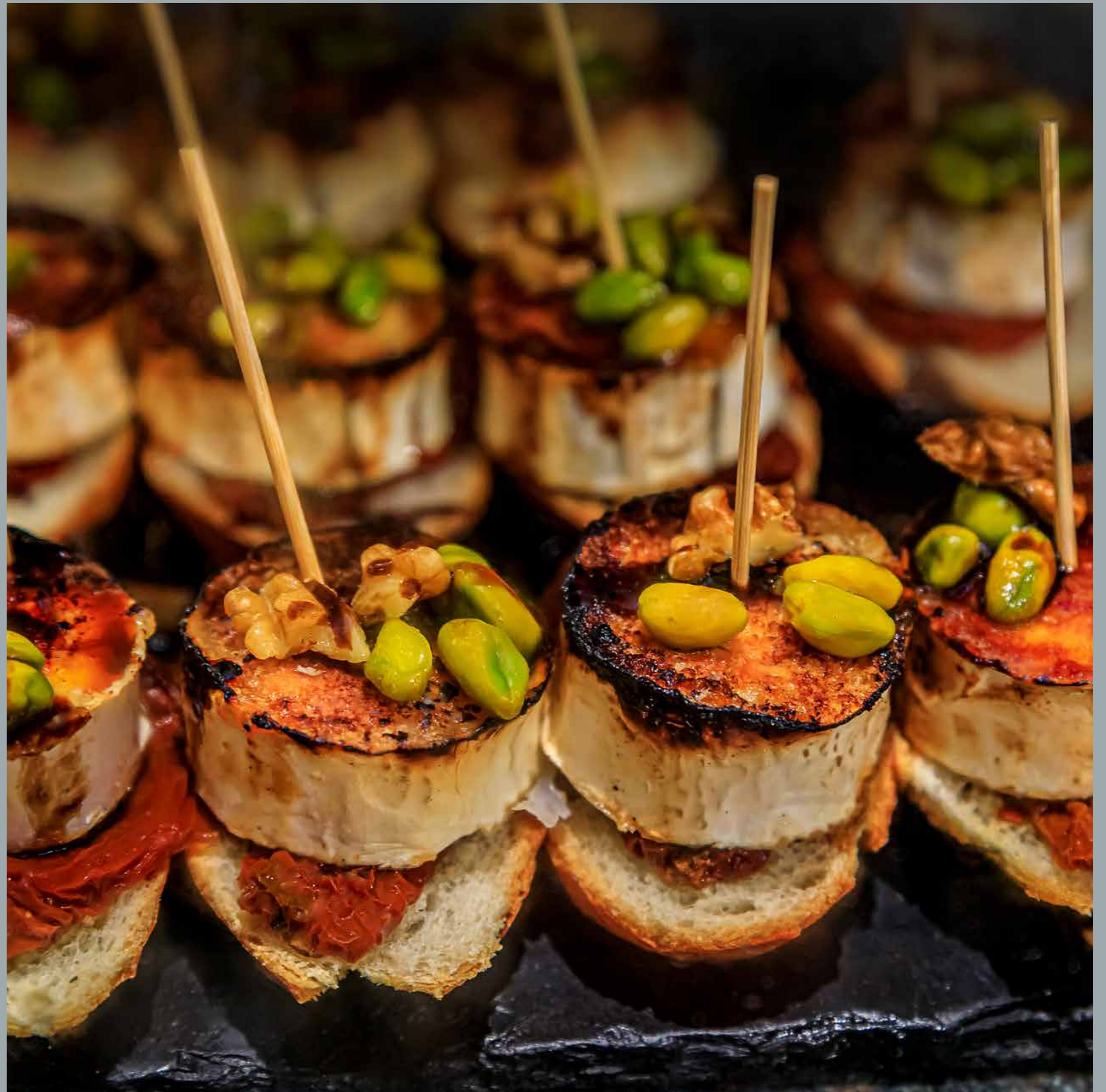
## **Lounge Bar**

En el Lounge Bar, huéspedes y clientes externos disfrutan del mejor punto de encuentro para tomar de una copa, un delicioso cocktail, y para degustar las propuestas de snacks y aperitivos que ofrece abba San Sebastián Lounge Bar. También es un espacio ideal para disfrutar de eventos deportivos, una tranquila lectura o una agradable conversación.

## **abba The Roof Terrace**

El hotel dispone de una espléndida terraza panorámica en la azotea, The Roof Terrace, donde saborear una deliciosa copa, disfrutando de unas fantásticas puestas de sol y unas maravillosas vistas 360º a la ciudad de San Sebastián, al Río Urumea y al Mar Cantábrico.

## **Servicio de desayunos en la habitación.**







Vista de la Isla de Santa Clara y del Monte Urgull desde el Paseo de la Concha





Escultura El Peine del Viento



**abba San Sebastián hotel**

Paseo de Francia, 4  
20012 San Sebastián

**T** (+34) 943 930 494

**W** (+34) 667 259 286

**W** [www.abbahoteles.com](http://www.abbahoteles.com)

**E** [sansebastian@abbahoteles.com](mailto:sansebastian@abbahoteles.com)

*Nos vemos pronto  
en abba*

**Marzo 2023**